



La newsletter du Programme APEF

Programme d'appui à la gestion concertée des
Aires Protégées et Ecosystèmes Fragiles du Tchad



Mars 2022

Edito

Ce début d'année est riche en activités de communication pour le programme APEF. Vous le constaterez grâce à notre **toute nouvelle section vidéo** proposant notamment l'entretien du grand coordonnateur diffusé tout récemment sur Electron TV.

Nous vous avons promis des nouvelles des nids formés par 2 couples d'autruches relâchées en août 2021 : la réserve de l'Ennedi a accueilli avec bonheur la naissance des premiers autruchons!

Côté technique et suivi, les temps de restitution et formations s'enchaînent avec :

- la **formation à la prise en main de la base de données** du 22 au 25 février réalisée avec 11 participants maintenant en mesure de l'animer,
- l'atelier de restitution autour de la mise en place de la **stratégie nationale de lutte anti braconnage**.



NOUS L'AVONS QUESTIONNÉ

Babacar Matar Bremé, Expert national pour l'évaluation de l'efficacité de gestion de cinq Aires Protégées au Tchad.

"TMET doit être perçu comme un outil parmi plusieurs, un outil composé de plusieurs outils, un appareil photo, un éclaireur ou encore un pont entre suivi et planification. C'est un outil fédérateur."



[Découvrir ses réponses](#)

LES ACTUALITES DU PROGRAMME



I- Gouvernance, financement et renforcement institutionnel

Création sur mesure d'un système informatisé pour le suivi de la mise en œuvre opérationnelle pour le suivi de tous les projets du Ministère en charge de l'environnement.

[En savoir plus](#)



II- Grand écosystème fonctionnel de Zakouma

Vers le transfert de 2000 buffles du Parc national de Zakouma vers la réserve de Siniaka Minia. L'opération lancée est la toute première du genre en Afrique Centrale et de l'Ouest.

[En savoir plus](#)



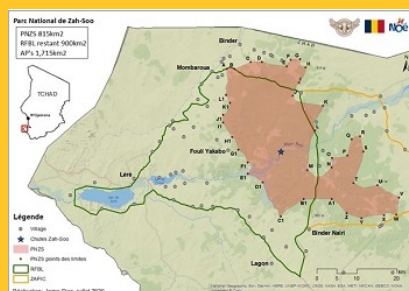
III- Patrimoines sahélo-sahariens

Les deux nids rigoureusement couvés par les autruches libérées à Aloba en août 2021, ont éclos en janvier 2022. Personne n'espérait voir si tôt des naissances d'autruchons dans l'Ennedi.

[En savoir plus](#)

[En savoir plus sur le programme](#)

ZOOM SUR UNE AIRE PROTEGEE



Un nouveau Parc National créé dans la Réserve de Faune de Binder Léré.

Avec la naissance du parc national de Zha-Soo, au sein de la Réserve de Faune de Binder Léré, le Tchad compte désormais 4 parcs nationaux.

[Voir l'article](#)

LA CONSERVATION AU DELA DU PROGRAMME APEF

Des Journées Portes Ouvertes au service de la conservation au Tchad

235 personnes se sont retrouvées autour de "*la conservation de la biodiversité et des écosystèmes au service du développement durable.*"

Ces deux journées ont permis de faire connaître les défis actuels de la conservation au Tchad et de présenter les nouveaux modèles et approches pour préserver la biodiversité en Afrique et au Tchad. Face à ce succès, de nouvelles journées ont été organisées en province, les **21 et 22 mars** à **Am-Timan** et les **24 et 25 mars 2022** à **Mongo**.

[Les journées en photos et vidéos](#)



CONTACT



Quartier Bololo, Villa 3043, Porte
N° 30, Avenue du Canal Saint
Martin B.P 5592 - N'Djaména -
Tchad
Tel : +235 22524768
E-mail : apefnews@gmail.com
Site web:
apef.tchadenvironnement.org



**Ministère de l'Environnement, de la
Pêche du Développement Durable du
Tchad**



Union européenne



Ce mail a été envoyé à {{ contact.EMAIL }}.
[Se désabonner](#)

Envoyé par

 sendinblue